

SEMINARIO INTERNAZIONALE
DI STUDI
INTERNATIONAL EDUCATIONAL
SEMINAR
Architettura Bioecologica e Innovazione
Tecnologica per l'Ambiente 2006

Il **seminario** si pone l'obiettivo di avviare un dibattito a cui partecipano rappresentanti delle Istituzioni e degli Enti locali, docenti, ricercatori e progettisti, nonché operatori interessati, al fine di promuovere uno scambio e un confronto di esperienze e riflessioni sui **"percorsi della partecipazione"** nel governo dei processi di progettazione ambientale a tutte le scale, con particolare declinazione su quelli che definiscono **strategie e metodologie di intervento alla scala di riqualificazione urbana ed edilizia**, con la diretta inclusione degli utenti e di tutti gli attori coinvolti nei processi di trasformazione dell'abitare".

Parallelamente all'esperienza seminariale è allestita una mostra su **"Ralph Erskine e la partecipazione organica"** coordinata dal gruppo di ricerca TRESA e su **"I percorsi della partecipazione"** proposta dai partecipanti.

Il seminario è occasione di incontro fra diversi soggetti che si stanno confrontando con tali temi sia a livello di idee che di ricerca e di esperienze sul campo.

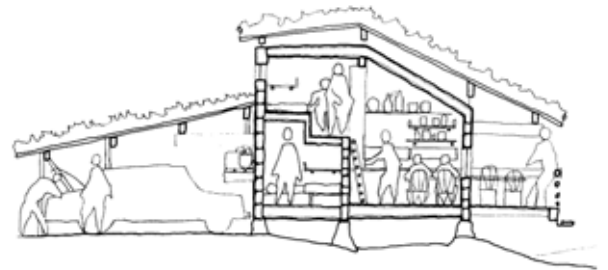
Le tematiche sono affrontate con il contributo di ricercatori ed esperti sia del mondo universitario che professionale.

The **seminar** aims at launching a debate open to representatives from Institutions and Local Government Agencies, professors, researchers, designers as well as interested operators, in order to promote an exchange of experiences and reflections on **"participation paths"** in the governance of environmental design processes at all scales, with particular attention to those defining **strategies and action methodologies at the urban and building renewal scale**, with the direct participation of users and all actors involved in living spaces transformation processes".

At the same time as the seminar an exhibition on **"Ralph Erskine and organic participation"**, by the TRESA Research Group, and one on **"Participation paths"**, by the participants, will be displayed.

The seminar is a meeting among different individuals currently dealing with the mentioned topics, either through theoretical or applied researches.

The topics are discussed with the contribution of researchers and experts from the academic and professional world.



**LA PARTECIPAZIONE ORGANICA
ORGANIC PARTICIPATION**

*Metodologie progettuali,
tecnologia ed esperienze
nelle trasformazioni dell'abitare
Design methodologies,
technology and experiences
in living spaces transformations*

Coordinatore area tematica/Coordinator
Prof. Adriano Paoella

Comitato scientifico/Scholarly committee
**V. Gangemi, R. Giuffrè, A. Nesi, A. Paoella,
F. Bagnato, R. Raiteri, A. Magliocco,
A. Delera, I. Amirante, E. Attaianesi,
G. Cavaglià, L. Martincigh**

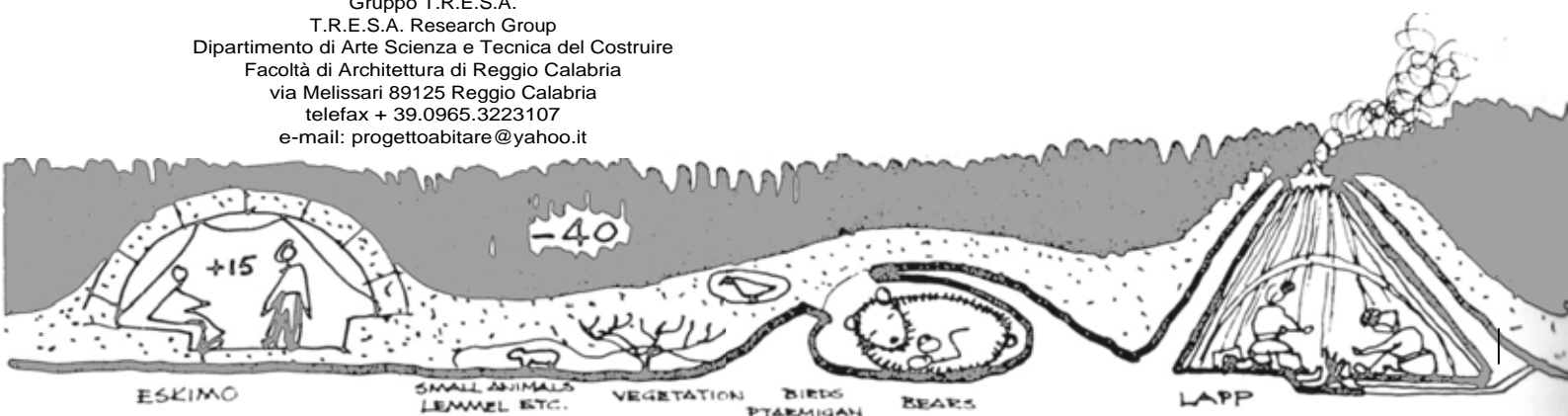
Promotori/Promoters
**sede ABITA di Reggio Calabria
redazione della rivista internazionale
"Il progetto dell'abitare"**
**Ordine degli Architetti, Pianificatori,
Paesaggisti e Conservatori
della Provincia di Reggio Calabria
ABITA Reggio Calabria
"Design for Housing" editorial board
Association of Architects, Planners, Landscape Architects
and Restorers, Province of Reggio Calabria**

Segreteria Scientifica/Scientific Secretariat
Adriano Paoella, Consuelo Nava

Segreteria Organizzativa/Managing Secretariat
arch. Olinda Curia
Gruppo T.R.E.S.A.
T.R.E.S.A. Research Group
Dipartimento di Arte Scienza e Tecnica del Costruire
Facoltà di Architettura di Reggio Calabria
via Melissari 89125 Reggio Calabria
telefax + 39.0965.3223107
e-mail: progettoabitare@yahoo.it

**REGGIO CALABRIA
30/31 marzo 2006
30/31 march 2006**
Aula Magna della Facoltà di Architettura
via Melissari 89125, Reggio Calabria

Organizzato da:
Organized by:
Centro interateneo A.B.I.T.A. – Sede di Reggio Calabria
Dipartimento di Arte Scienza e Tecnica del Costruire
Rivista internazionale *Il progetto dell'abitare*
Falzea Editore, Reggio Calabria
Facoltà di Architettura
Università degli Studi *Mediterranea* di Reggio Calabria



Giovedì 30 marzo 2006
ore 15.30 – 19.30

Saluti ed apertura della giornata

PROF. ALESSANDRO BIANCHI
*Rettore dell'Università degli Studi Mediterranea
di Reggio Calabria*

PROF. MASSIMO GIOVANNINI
Preside della Facoltà di Architettura di Reggio Calabria

**Presentazione attività Centro ABITA
(sede di RC) ed argomenti sul tema**

PROF. ROSARIO GIUFFRÉ
*Prorettore e responsabile scientifico del centro ABITA,
Reggio Calabria*

Interventi autorità

ON. GIUSEPPE BOVA
Presidente del Consiglio Regionale

ON. MICHELANGELO TRIPODI
Assessore Regionale all'Urbanistica

ARCH. PAOLO MALARA
*Presidente Ordine degli Architetti, Pianificatori, Paesaggisti e
Conservatori della provincia di Reggio Calabria*

**Apertura dei lavori
Sessione "Temi di riflessione ed argomenti"**

Coordinatore Prof. A. Paolella

PROF. ADRIANO PAOLELLA
*Responsabile operativo ABITA e coordinatore area tematica
Cultura e tecnologia della partecipazione*

CONTRIBUTI ESTERNI

ANTONIO SCOPELLITI, SINDACO DI CAMPO CALABRO
I contratti di quartiere II

IRMA VISALLI, ASSESSORE ALL'URBANISTICA DELLA PROVINCIA
DI BELLUNO
**La scuola come laboratorio per la qualità del progetto e
delle politiche urbane partecipate. Il caso di Belluno**

DOCENTI UNIVERSITARI, MEMBRI ABITA ALTRE SEDI :

ROSSANA RAITERI, GENOVA
L'importante non è partecipare

ATTILIO NESI, REGGIO CALABRIA
**Partecipazione tra teoria delle decisioni e cultura
del progetto**

FRANCESCO BAGNATO, REGGIO CALABRIA
Dall'autocostruzione all'autocostruzione assistita

ADRIANO MAGLIOCCO, GENOVA
Il processo partecipativo: ruolo e motivazioni

ANNA DELERA, MILANO
**La progettazione partecipata nella riqualificazione dei
quartieri pubblici – Un'esperienza milanese**

ISABELLA AMIRANTE, NAPOLI
**La gestione partecipata del processo progettuale in
qualità**

ERMINIA ATTAIANESE, NAPOLI
**Approccio ergonomico e potenzialità del coinvolgimento
degli utenti nella valutazione e trasformazione
dell'ambiente costruito**

LUCIA MARTINCIGH, ROMA 3
**Mobilità e qualità della vita: come valutare le scelte
progettuali**

GIUSEPPE FERA, REGGIO CALABRIA, DIP. OASI
Esperienze di contratti di quartiere in Calabria

Dibattito e conclusioni

Venerdì 31 marzo 2006
ore 9.30 – 13.30

**Apertura dei lavori
Sessione "Esperienze"**

Coordinatrice Arch. C. Nava

CONSUELO NAVA, GRUPPO TRESA, DASTEC
Progettazione tentativa e committenza alternativa

ANGELA NASSO, AVVENTURA URBANA, TORINO
Progettare a più voci

**Tavola rotonda
Interventi di**

M. ROSARIA FASCI, ASS.NE ITALIA NOSTRA ONLUS - SEZIONE
DI REGGIO CALABRIA

**Città sostenibile delle bambine e dei bambini
A piccoli passi per migliorare la qualità del nostro
ambiente di vita**

IRENE CALTABIANO E FRANCESCA DE FILIPPI, POLITECNICO
DI TORINO, DIP. CASA – CITTÀ – CENTRO DI RICERCA
E DOCUMENTAZIONE IN TECNOLOGIA, ARCHITETTURA E CITTÀ
NEI PAESI IN VIA DI SVILUPPO

**Esperienze di collaborazione tecnica tra Italia e Brasile:
il laboratorio di progetto in un cortico di San Paolo**

ELISABETTA CIPRIANI, ASS.NE ZENOBIA - ROMA
Esperienze a Roma con i più piccoli

PIERO POLIMENI, RESPONSABILE AGENDA XXI LOCALE "CAPO SUD"
**L'area grecanica verso la sostenibilità: luci ed ombre nel
progetto partecipato**

ANGELICA FORTUZZI, ATELIER LOCALI – ROMA
Esperienze romane di partecipazione

TIZIANA TARSIA, ASS.NE KOINÉ ONLUS – REGGIO CALABRIA
**Esperienze di progettazione ambientale partecipata
con il gruppo TRESA**

CAROLINA COLLARO, ARCHITETTURA SENZA FRONTIERE – ROMA
Self help housing: un'esperienza in America Latina

Dibattito e conclusioni sugli interventi

Chiusura dei lavori

PROF. A. PAOLELLA

HANNO PARTECIPATO AGLI ATTI DEL SEMINARIO:

T. Alvino, M. I. Amirante, E. Attaianese, F. Bagnato, L. Basco, A. Bennani, A. Bocco, A. Bosco, S. Caruso, S. M. Cascone, C. Cocco, G. Cogliandro, C. Collaro, F. Coracin, O. Curia, P. Currò, V. D'Ambrosio, A. D'angelo, A. De Capua, G. De Margheriti, A. Delera, R. Di Nanni, G. Duca, A. Fachin, G. Foti, R. Franchino, M. Franco, C. Frettoloso, A. Furfaro, S. Gammella, F. Giglio, R. Giuffré, M. R. Grasso, Koiné onlus, M. Imperio, A. Magliocco, F. Mancuso, N. Maritano Comoglio, M. Marocco, L. Martincigh, R. Masobello, G. Mesoraca, R. Micarelli, M. Milardi, L. Milazzo, A. Miotto, C. Modaffari, F. Muzzillo, C. Nava, A. Nesi, A. Paolella, A. Parlato, C. Piccazzo, G. Pizziolo, G. Pulvirenti, G. Quattrone, R. Raiteri, J. A. Ramirez, A. M. Rao, S. Rinaldi, B. Spirandelli, A. Ursida, R. Valente, F. Villari, A. Violano

DAL 30 MARZO AL 10 APRILE 2006 NEL FOYER DELL'AULA MAGNA DELLA FACOLTÀ DI ARCHITETTURA SI PRESENTA LA MOSTRA "RALPH ERSKINE E LA PARTECIPAZIONE ORGANICA".

La mostra è curata da Olinda Curia (Borsista Bonino – Pulejo, gruppo TRESA) con la particolare revisione scientifica della prof. ssa Rossana Raiteri (Tutor della ricerca, Facoltà di Architettura di Genova). La mostra è diretta dal gruppo TRESA ed è realizzata grazie alla collaborazione alla promozione dell'Ordine degli Architetti Pianificatori, Paesaggisti e Conservatori della Provincia di Reggio Calabria.

